

Synthèse

PLAN D'ENTREPRISE

LA NOUVELLE CONCESSION EN 10 POINTS

BrestPort

À la pointe de l'Europe



Un port
de la Région Bretagne

Le futur nous engage

Dans un monde qui change,
l'avenir de la terre, c'est la mer.
Parce que c'est une source de richesses.
Parce qu'elle peut répondre aux enjeux climatiques.
Ce futur est déjà là, devant nous,
et il nous engage à agir autrement.

Il nous engage à poursuivre notre histoire portuaire,
écrite à la pointe de la Bretagne depuis 150 ans et forte de ses compétences
commerciales, industrielles et logistiques reconnues, tout en investissant
dans les transitions, pour les 40 prochaines années.

Il nous engage à nous réinventer dans tous les domaines,
les énergies, les services, les transports.
Au cœur de Brest, au sein du Réseau Européen de Transport, nous allons devenir
un hub logistique entre la mer et le rail, une plateforme pour développer
les nouveaux carburants, une référence de l'industrie navale durable,
et un chaînon essentiel dans l'installation d'éoliennes flottantes.

Le futur nous engage à devenir un port entrepreneur européen
qui concilie compétitivité et environnement,
pour construire un avenir meilleur aux femmes et aux hommes
de la Région Bretagne.
Ensemble, mettons toutes voiles dehors pour transformer notre port.

Car tous les jours, **le futur nous engage.**

1. CONTEXTE

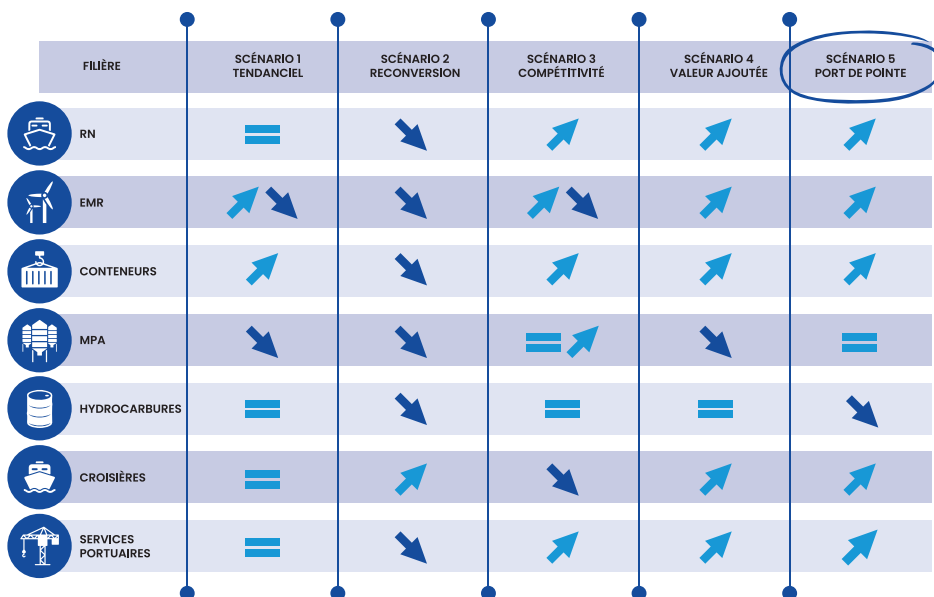
BrestPort a repris les concessions de la CCIMBO depuis début 2021 et a signé **en décembre 2023** une nouvelle convention de concession de 40 ans, sur la base d'un scénario «port de pointe».

Le port de Brest s'inscrit dans la dynamique de la stratégie portuaire portée par la Région Bretagne. Il base son positionnement de port de pointe sur quatre piliers majeurs qui sous-tendent l'ensemble de ses activités :

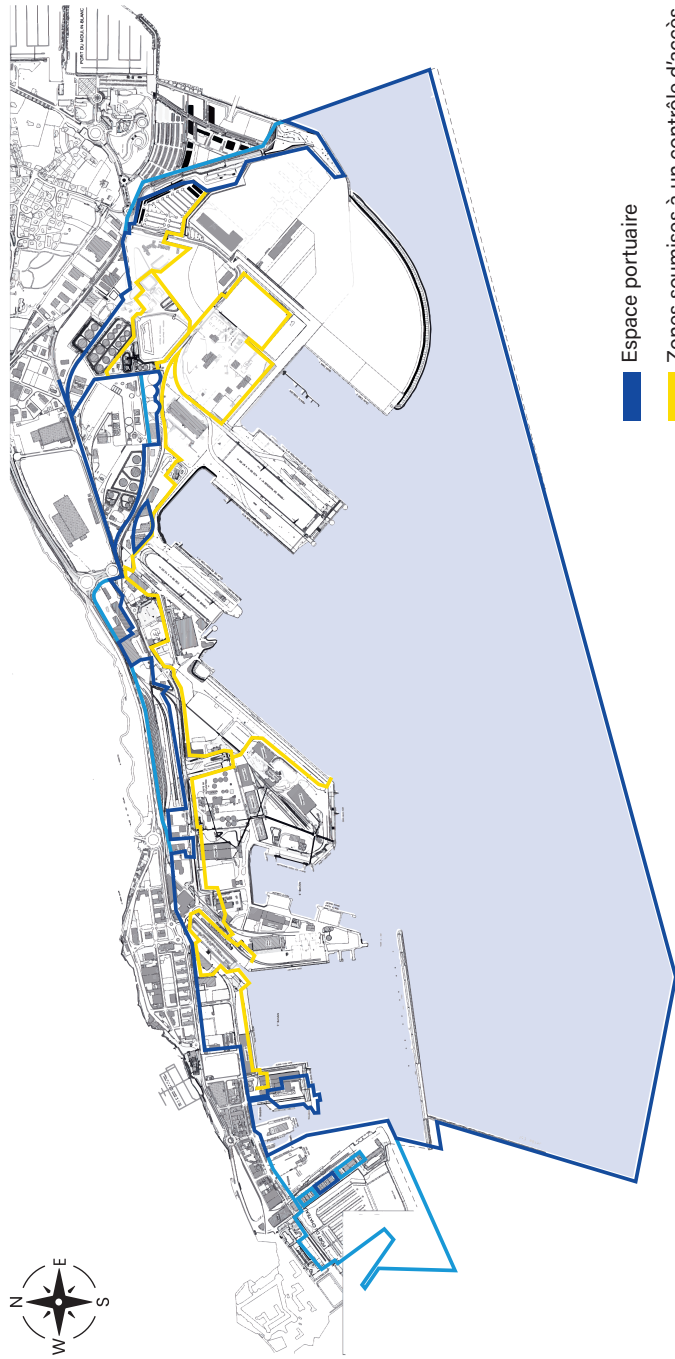
- La modification des usages sur les marchés historiques, avec la stabilisation de l'activité agro-alimentaire et une réduction des trafics hydrocarbures conventionnels à terme.
- La confirmation du rôle stratégique de l'énergie et le passage à une approche de souveraineté énergétique pour le développement des énergies marines renouvelables (EMR).
- L'accélération de la décarbonation des transports, impliquant le recours au ferroviaire, l'utilisation de nouveaux carburants, la propulsion vélique, l'alimentation électrique par le quai, etc.
- La tension foncière industrielle renforcée, dans le cadre de la Zone d'Aménagement Négociée (ZAN).

Le modèle de port entrepreneur pour le port de Brest repose sur la diversification des activités, l'innovation technologique, le développement du secteur des énergies renouvelables offshore, les partenariats public-privé, l'incubation d'entreprises maritimes, le tourisme maritime et un engagement envers la durabilité. En adoptant cette approche proactive et visionnaire, **le port de Brest peut renforcer sa position en tant qu'acteur clé du secteur maritime, tout en contribuant au développement économique régional et à la transition vers un avenir plus durable.**

2. IMPACT SUR LES PRINCIPALES FILIÈRES



3. UN PÉRIMÈTRE DE LA CONCESSION ÉTENDU AUX INFRASTRUCTURES ET PLAN D'EAU POUR UN GUICHET UNIQUE PORTUAIRE INDUSTRIEL ET LOGISTIQUE



4. UNE ORGANISATION S'APPUYANT SUR L'AGILITÉ D'UNE STRUCTURE PRIVÉE SOUS LE CONTRÔLE DE SES ACTIONNAIRES PUBLICS

SCHÉMA OPÉRATIONNEL CONCESSION PRÉCÉDENTE

[investissements gérés : 3 à 5 M€/an]

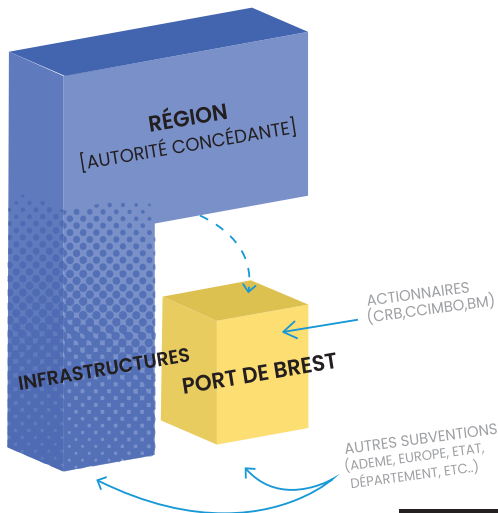
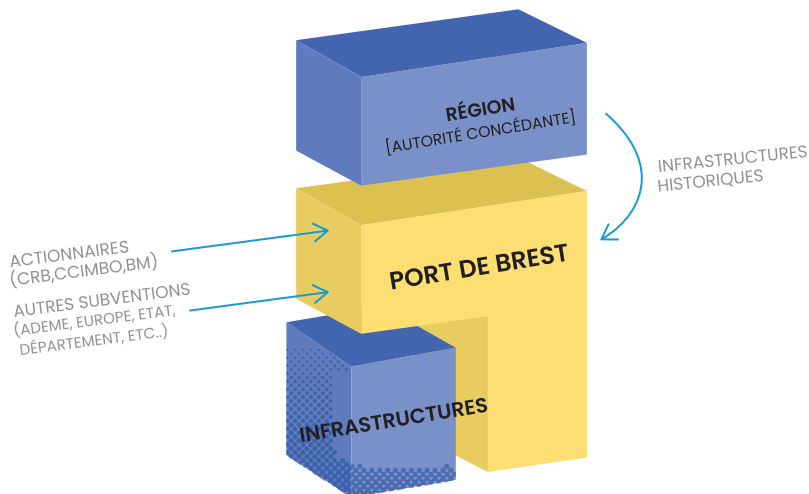


SCHÉMA OPÉRATIONNEL CONCESSION ACTUELLE

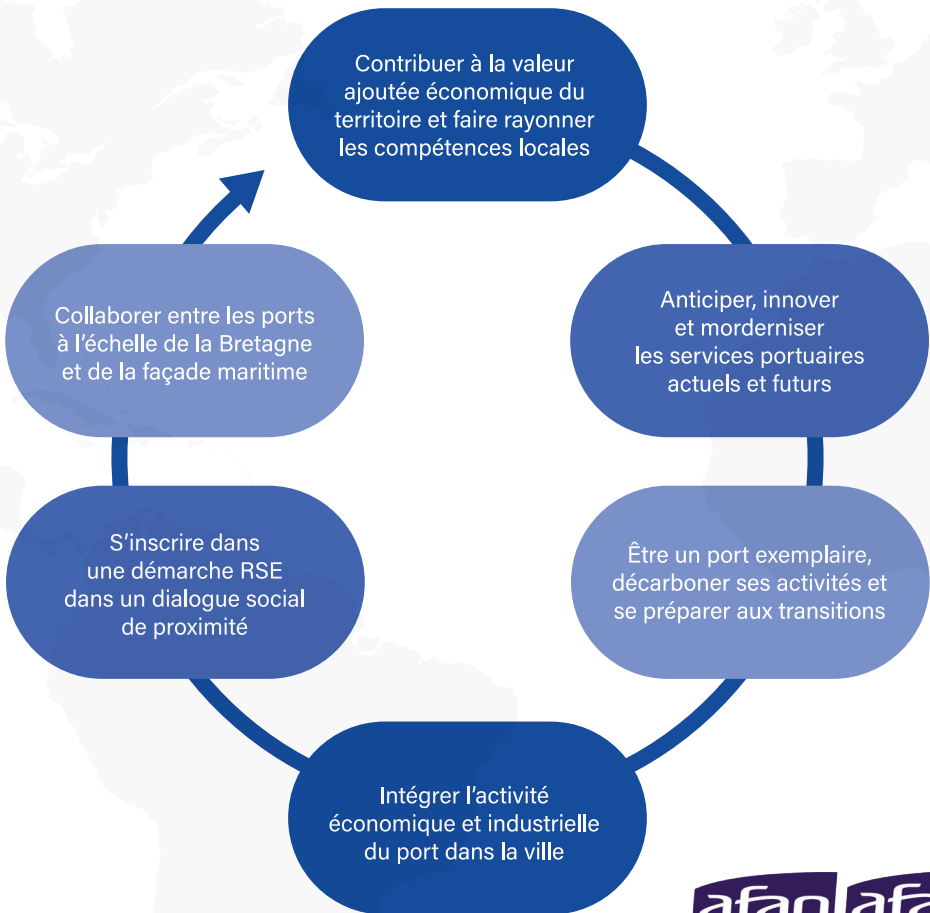
[investissements gérés : 25 à 30 M€/an]



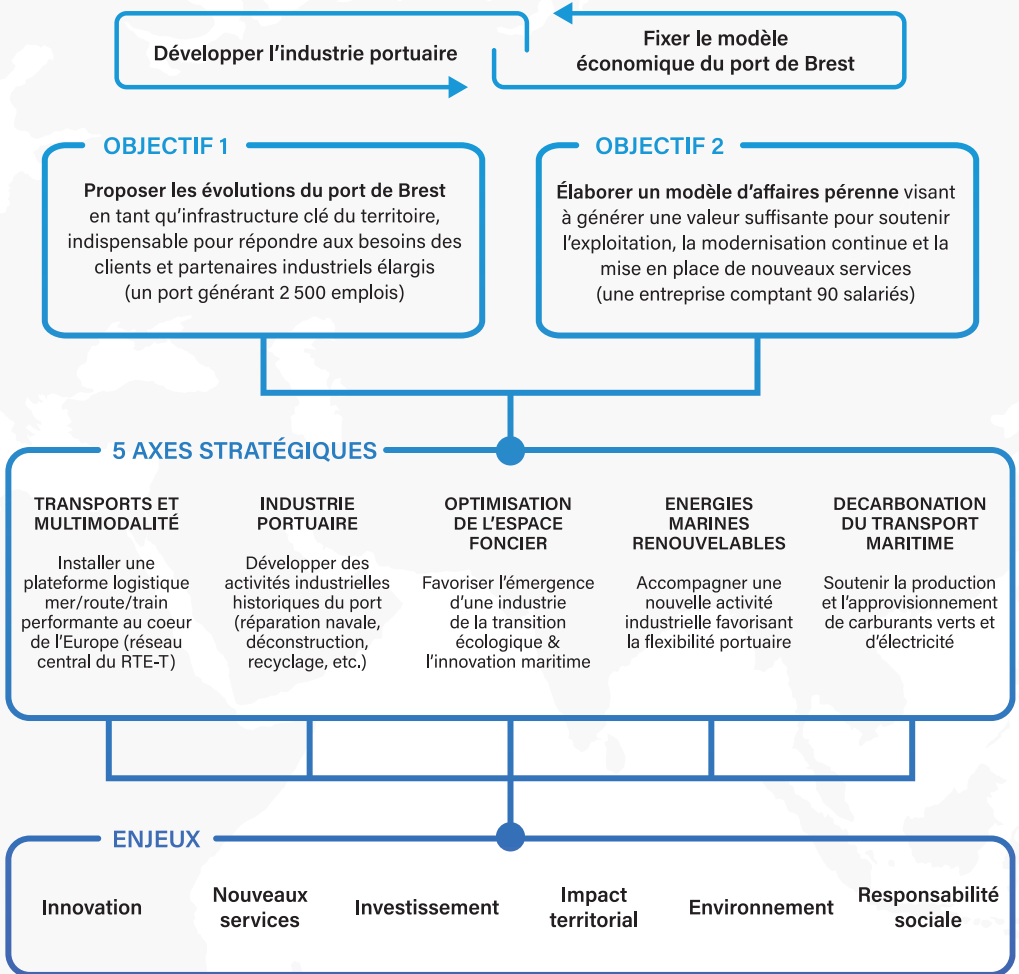
5. VALEURS ET ENGAGEMENTS

Le port de Brest, essentiel au développement économique local, vise l'exemplarité environnementale. La réduction des nuisances et l'intégration harmonieuse dans l'environnement urbain sont prioritaires, vu la valeur écologique de la rade. BrestPort s'engage à concilier activités économiques et préservation de l'environnement, avec un plan d'entreprise détaillant les actions, y compris face à la montée des eaux, et la gouvernance associée. Ce plan constituera la composante environnementale de l'approche RSE de BrestPort.

Le port de Brest s'engage à évoluer vers la durabilité tout en accompagnant les changements des armateurs et industriels. BrestPort s'appuie sur son expérience certifiée ISO 14001 pour les activités « Commerce », et étend cette certification à la réparation navale. La démarche environnementale de BrestPort inclut la décarbonation et la préservation de la biodiversité.



6. UN MODÈLE DE « PORT ENTREPRENEUR », AUTOUR DE DEUX OBJECTIFS ET CINQ AXES STRATÉGIQUES

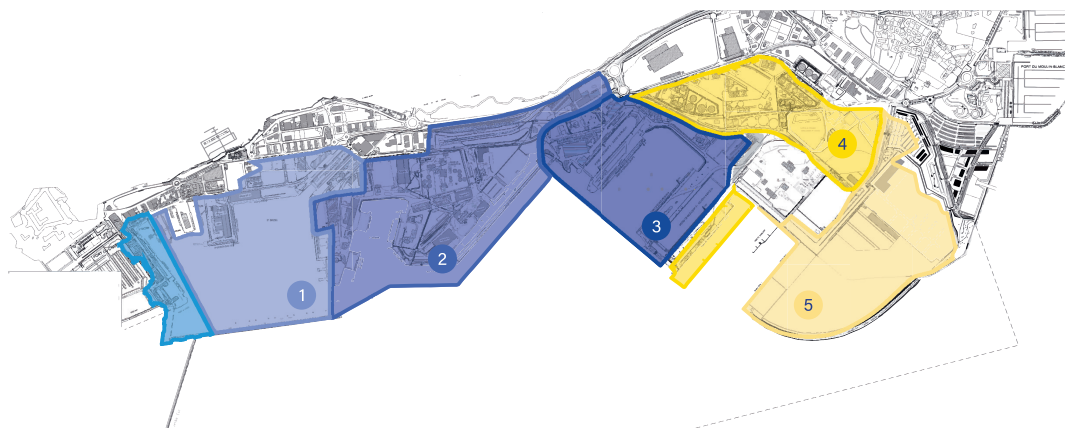


7. CINQ PROJETS STRUCTURANTS RÉPARTIS GÉOGRAPHIQUEMENT

Un port intégré à la ville, attractif pour le territoire.

1. Le port de service, autour d'un nouvel élévateur à bateaux de 650 tonnes et une capacité d'accueil des navires de taille moyenne sur pontons et l'accès à la mer pour des acteurs industriels des transitions énergétiques ou écologiques.

2. La plateforme multimodale et logistique, intégrée au RTE-T consolidant l'activité autour de ses deux métiers prépondérants de Matières Premières Agricoles et des conteneurs, s'inscrivant dans une logistique plus décarbonée avec le rail, les lignes maritimes décarbonées et les produits biologiques.

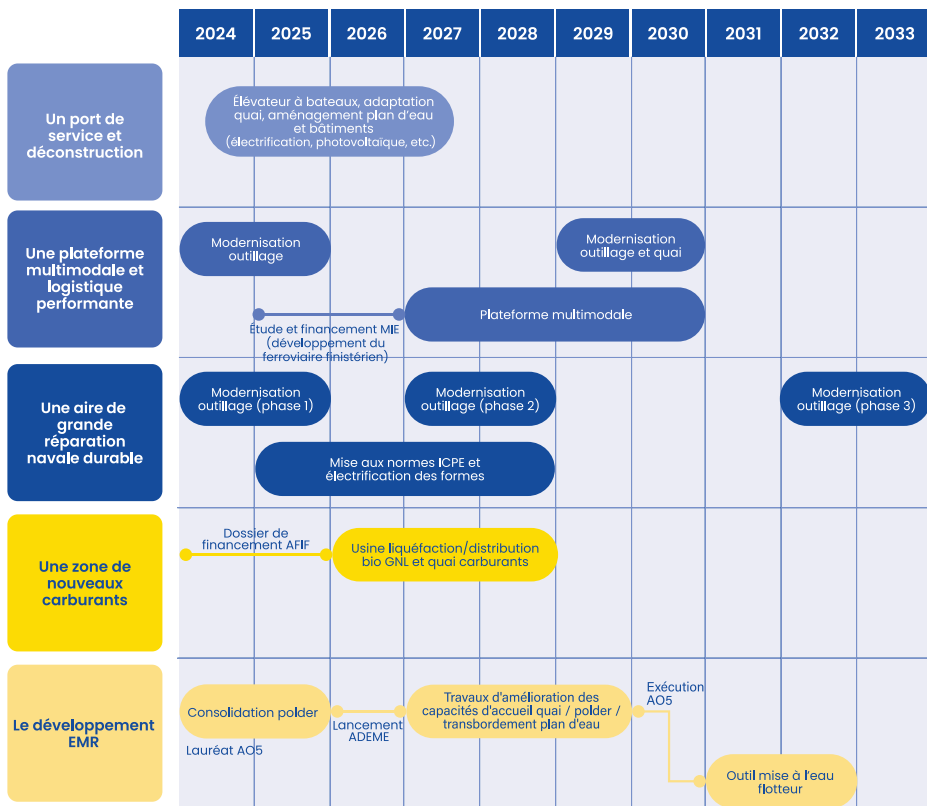


3. La réparation navale durable, autour des deux Formes 2 et 3, avec des outillages uniques en Europe, clés de voûtes de l'activité du port de Brest mais, de plus de cinquante ans et nécessitant de s'inscrire dans une modernisation durable.

4. Le service des carburants, avec son quai dédié, devant opérer une mutation pour passer des hydrocarbures routiers à des carburants moins carbonés (Bio-GNL, H2, etc.).

5. L'accueil des EMR, sur le nouveau polder, plateforme de souveraineté énergétique nationale, capable de répondre aux enjeux industriels de l'assemblage des flotteurs, tout en s'inscrivant dans une démarche plus large des industries décarbonées et une logique de coopération portuaire.

8. UN CALENDRIER D'INVESTISSEMENT PROGRESSIF SUR LES DIX PROCHAINES ANNÉES



9. UNE ORGANISATION ADAPTÉE AUX ENJEUX ET ENGAGÉE DANS LE DIALOGUE SOCIAL

BrestPort est organisé autour de 3 piliers stratégiques : **exploitation**, **investissement** et **prospective**.

Il bénéficie du soutien actif de ses actionnaires, en vue de façonner un futur portuaire durable et innovant.

Dans le **respect des valeurs** portées par nos actionnaires et du **dialogue** entre la Direction et les partenaires sociaux, notre engagement en faveur de la performance sociale et de la responsabilité sociale des entreprises (RSE) se construit à travers la **sécurisation et l'amélioration de notre offre sociale**, la recherche d'une **organisation du travail plus efficiente**, ainsi que des initiatives axées sur le recrutement **inclusif et l'égalité professionnelle**. Notre approche combine un dialogue social de proximité, des moments collectifs réguliers et des événements internes pour cultiver un climat social de qualité.



DIRECTION DES ACTIVITÉS

Une gestion « commerciale » de l'activité du port, orientée clients (PME)

Des responsables uniques par domaine d'activités et clients : commerce et industrie / RN

Une prise en compte de l'exploitation des infrastructures et des superstructures

Une maintenance transverse, clarifiant méthodes, ordonnancement et réalisation



DIRECTION DES INVESTISSEMENTS

Une compétence de contrôle de projet, au service de l'investissement et du maintien opérationnel

Une équipe gestionnaire de projets transversaux couvrant l'ensemble des compétences, pour coordonner la maîtrise d'ouvrage.

Un rôle de « directeur technique » pour la validation technique



DIRECTION DU DÉVELOPPEMENT ET DE LA PROSPECTIVE

Développement des partenariats et des relations de la place portuaire

Coordination de la communication

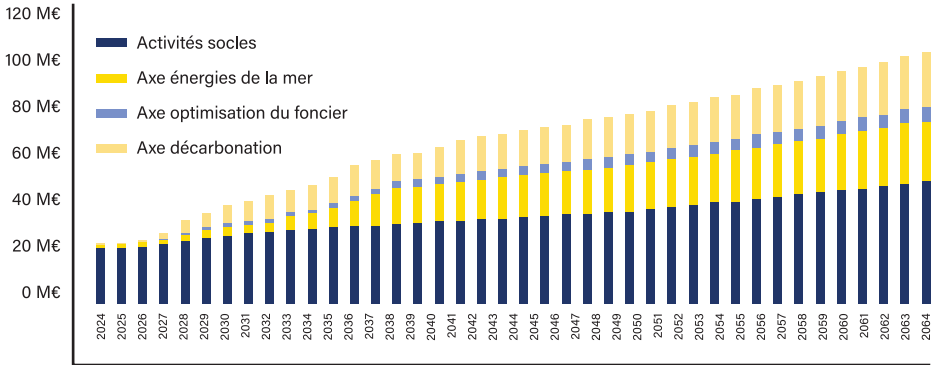
Gestion de la prospective des nouvelles activités

Définition des tarifs

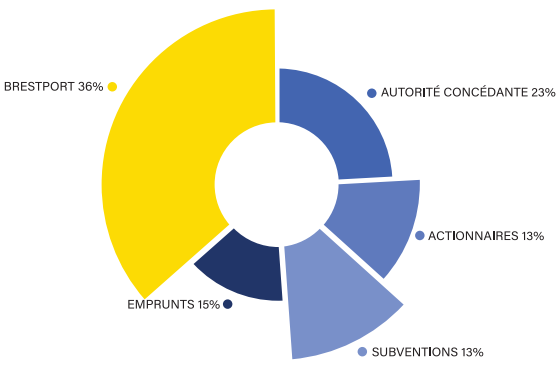
10. FINANCEMENT

Bilan

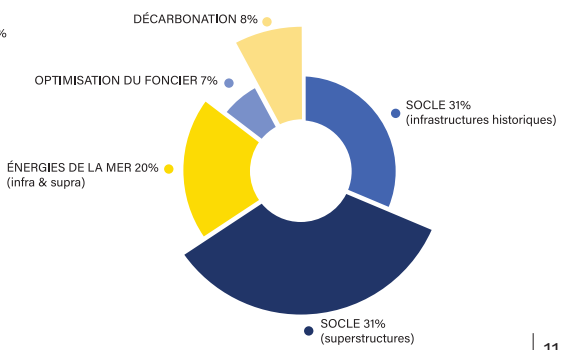
- Une montée en puissance progressive du chiffre d'affaires, avec une activité socle (logistique et réparation navale qui restent prépondérantes) ;
- Un investissement global de 935 M€ sur 40 ans, portés par l'autorité concédante, les actionnaires, des subventions complémentaires (Europe, État) et les revenus de BrestPort.



RESSOURCES DE FINANCEMENTS



RÉPARTITION DES INVESTISSEMENTS



BrestPort

À la pointe de l'Europe

PROJET 3D DU PORT DE BREST



BrestPort

1 rue de Kiel

29200 BREST

info@brest.port.bzh

www.brest.port.bzh